

Tout savoir sur l'impact de l'EEDD !
Édition 2015

Aujourd'hui 11 structures adhérentes sur 113 prennent part à l'aventure :

- 1 Ligue pour la Protection des Oiseaux Île-de-France
- 2 Nature & Société
- 3 Maison de la Pêche et de la Nature
- 4 Alliance Terre Vie
- 5 La Paume de Terre
- 6 La Case
- 7 Ferme d'Écancourt - Association d'éducation à l'environnement
- 8 Office du Développement Durable
- 9 e-graine
- 10 Office pour les Insectes et leur Environnement
- 11 Terre et Cité

UNE DYNAMIQUE D'ACTEURS



LAURENT LAFAILLE
COORDINATEUR ET ANIMATEUR
D'ALLIANCE TERRE VIE

SANDRINE ARMIRAIL
DIRECTRICE DE LA MAISON
DE LA PÊCHE ET DE LA NATURE
DE LEVALLOIS

SAMUEL JOLIVET
DIRECTEUR DE L'OFFICE
POUR LES INSECTES ET LEUR
ENVIRONNEMENT

« Nous possédions déjà nos propres outils de gestion avant d'entrer dans la dynamique Tableau de Bord. Aujourd'hui nous les avons écartés pour ne garder que le Tableau de Bord de l'EEDD car il nous apporte une plus grande précision sur les données de notre activité. »

« Participer au Tableau de Bord c'est une manière d'uniformiser nos données avec celles des autres membres du Graine IdF, de faire partie d'une aventure collective pour valoriser le secteur de l'EEDD sur notre territoire. »

« Nous utilisons nos données issues du Tableau de bord aussi bien en interne - pour le pilotage et les réunions du CA ou de l'équipe - qu'en externe - pour la valorisation et la diffusion de données auprès des partenaires, dans notre rapport d'activité ou lors de l'AG. »

VOUS AUSSI REJOIGNEZ LA DYNAMIQUE !

Deux façons de vous impliquer :

Annuellement

3 formulaires annuels
1 journée à y consacrer

**Une vision des enjeux
de demain
pour
votre structure !**

Au quotidien

2 min de saisie pour chaque
animation
3 formulaires annuels

**Un meilleur suivi
des activités
de votre
structure !**

LE TABLEAU DE BORD C'EST AVANT TOUT

Un **outil de gestion** pour les associations, auquel vous forme le Graine IdF, permettant la réalisation de votre rapport d'activité, et la capitalisation quotidienne de vos actions liées à l'EEDD.

Un **outil de connaissance** au niveau régional, rendant lisible le secteur professionnel de l'éducation à l'environnement.

Un **outil d'aide à la décision** contribuant aux orientations territoriales et nationales en matière d'EEDD.

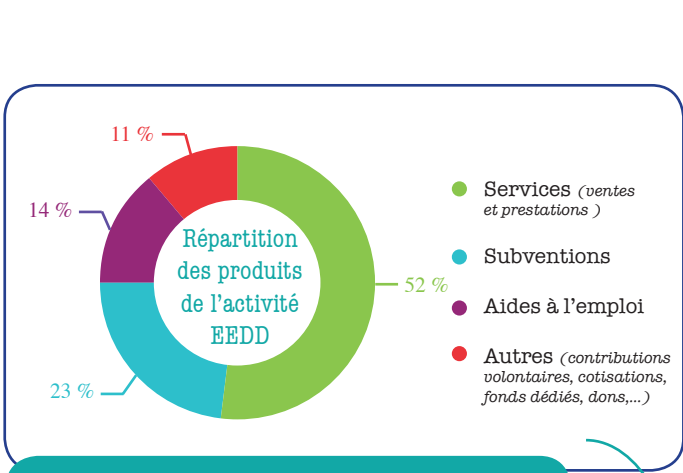
LES ACTIVITÉS D'ÉEDD FRANCILIENNES EN QUELQUES CHIFFRES

Deux ans après la mise en place du **Tableau de Bord francilien de l'Éducation à l'Environnement et au Développement Durable (ÉEDD)**, la mobilisation de onze associations membres du Graine Île-de-France permet aujourd'hui de présenter une analyse des données collectées en 2014. Huit d'entre elles ont choisi de renseigner leur activité au quotidien.

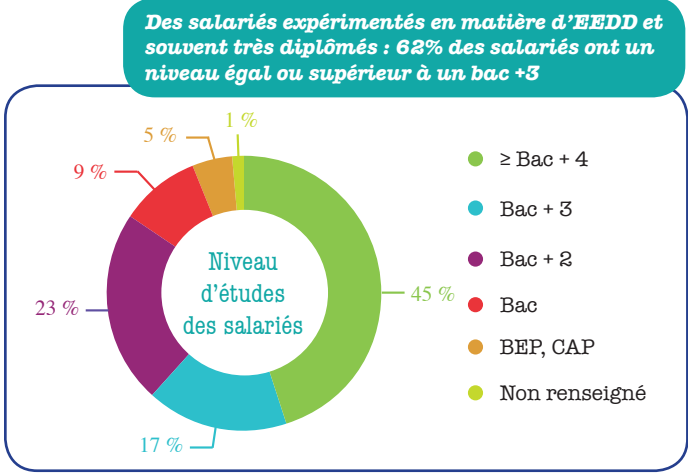


L'ÉCONOMIE ET L'EMPLOI EN ÉEDD

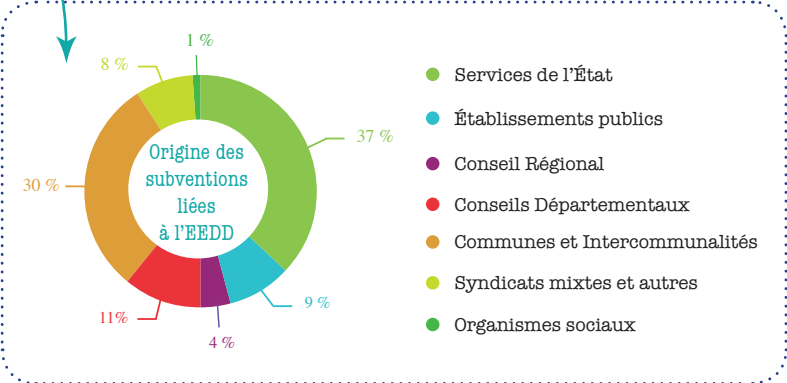
Ces chiffres sont basés sur la saisie de onze associations cumulant 3 600 000 € de budget total annuel.



2 100 000 € de budget total dédiés à l'ÉEDD dont 100 000 € de contributions volontaires



Des salariés expérimentés en matière d'ÉEDD et souvent très diplômés : 62% des salariés ont un niveau égal ou supérieur à un bac +3



REJOINDRE LA DYNAMIQUE TABLEAU DE BORD

tdb-idf@graine-idf.org
01 45 22 16 33